

◆麻生専門学校グループ presents

TGC KUMAMOTO 2024

by TOKYO GIRLS COLLECTION

弊社はパートナーとして協賛しています

MRhill's 宇土市宮庄 10区画

【人気地区宇土市宮庄にMRシリーズ誕生!! 好評分譲中】

所在地	宇土市宮庄町108-3付近【ナビ検索】			水道加入金	一律 73,000円
区域区分	非線引き			受益者負担金	m ² ×150円
用途地域	無指定			仲介手数料	売買代金×3%+6万円×1.1(税)
接道	分譲地内道路幅員4.5m(位置指定道路) 南側市道幅員3.5m			電柱設置箇所	確定済み
交通	【バス】轟水源前広場 徒歩約5分			備考	・必要経費:仲介手数料、水道加入金、受益者負担金 ・建築条件なし
建ぺい率	70%	容積率	200%	熊本県知事(1)第5535号	
地目	宅地	引渡時期	即時	株式会社 MR不動産 〒862-0951 熊本市中央区上水前寺1丁目1-31 ↑ホームページ分譲地情報検索♪Instagram→【mr_fudousan】	
上水	宅内	下水	宅内	TEL:096-284-1286 FAX:096-284-1285	
小学校	宇土小	中学校	宇土鶴城	☆MRhill'sシリーズは、弊社が土地の仕入れ→造成→マーケティング→ 価格設定→売買契約決済まで一貫してワンストップでコンサルティングを行ってます	
広告有効期	令和6年11月末	取引形態	一般	売買物件募集中!スピーディーに売却致します。 査定無料!また、ほしい土地を買い付けに行きます。ご相談下さい。 当社から得た情報をもとに、当該物件の売主または関係者へ接触することを厳禁とします。 なお、接触を確認した場合、その内容次第で損害賠償請求等の法的手段を講じます。	

担当(池松) 携帯:090-8419-2719



☆MRhill's宇土市宮庄町10区画☆価格表

区画	面積	坪数	坪単価	土地価格
ご成約ありがとうございました。				
ご成約ありがとうございました。				
ご成約ありがとうございました。				
ご成約ありがとうございました。				
5	151.00㎡	45.67坪	11.73万円	5,360,000円
6	159.33㎡	48.19坪	10.95万円	5,280,000円
7	184.52㎡	55.81坪	12.02万円	6,710,000円
8	187.29㎡	56.65坪	12.02万円	6,810,000円
9	187.09㎡	56.59坪	12.01万円	6,800,000円
ご成約ありがとうございました。				

株式会社MR不動産

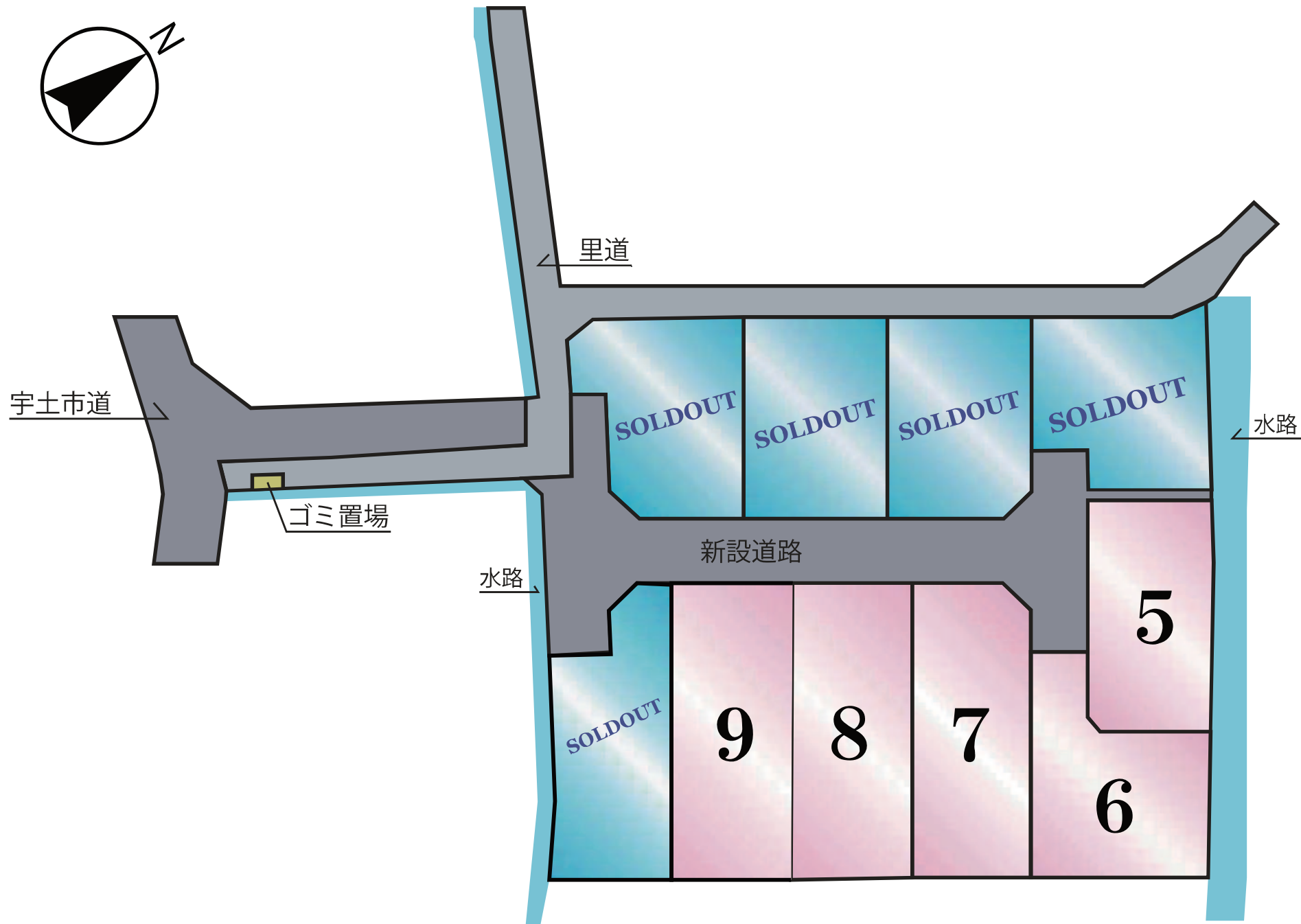
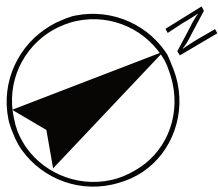
空き状況確認→

TEL：096 - 284 - 1286

買付発信→

FAX：096 - 284 - 1285

※完成前分譲地の場合は、記載㎡が若干誤差が生じる場合があります。実測清算なし





報告書№2200057

座標値	任意座標
測量年月日	令和4年8月20日

本測量に使用した与点一覧

基準点コード	種別	基準点名	X座標	Y座標
EL04930055901	電子基準点	城南	-32215.104	-23590.352
EL04830655103	電子基準点	千丁	-50242.741	-33285.539
EL04830639402	電子基準点	大矢野	-46244.680	-53471.527

座標取得方式	取得年月日	座標取得・配信業者
【GNSS】RTK-VRS	令和3年2月19日	株式会社ノバ

測量基準点一覧表

測量基準点	設置標識	X座標	Y座標	距離	方向角
AJP-600	測量大鋼 金属製	-35376.516	-33714.420	34.47	45°02'24"
AJP-613	測量大鋼 金属製	-35352.156	-33690.026		

求積表

地番	① 80-1				
NO	標識	X _n	Y _n	Y _{n+1} - Y _{n-1}	X _n × (Y _{n+1} - Y _{n-1})
K536	新-普通杭	-35374.195	-33717.400	-2.211	78212.345145
K537	新-普通杭	-35376.409	-33718.762	-0.527	18643.367543
K486	新-普通杭	-35376.932	-33717.927	2.211	-78218.396652
K492	新-普通杭	-35374.715	-33716.551	0.527	-18642.474805
				合計	-5.158769
				合計面積	2.5793845
				地積	2.57㎡

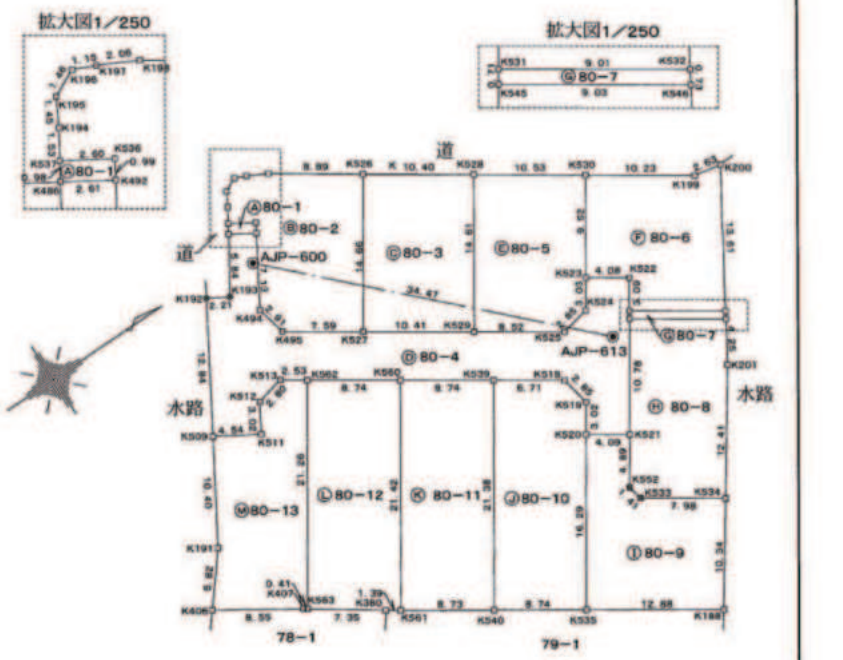
備考 (既):既存杭、(復)復元杭、(新)新設杭、(普)普通杭、(永)永久杭、(プ)プラスチック杭、(コン)コンクリート杭

地番	② 80-2				
NO	標識	X _n	Y _n	Y _{n+1} - Y _{n-1}	X _n × (Y _{n+1} - Y _{n-1})
K526	新-普通杭	-35363.299	-33715.584	-17.142	606197.671458
K198	新-普通杭	-35370.676	-33720.549	-5.903	208793.100428
K197	新-普通杭	-35372.513	-33721.487	-1.411	49910.615843
K196	新-普通杭	-35373.566	-33721.960	-0.153	-5412.155598
K195	新-普通杭	-35374.889	-33721.334	1.899	-67176.914211
K194	新-普通杭	-35375.591	-33720.061	2.572	-90986.020052
K537	新-普通杭	-35376.409	-33718.762	2.661	-94136.624349
K536	新-普通杭	-35374.195	-33717.400	2.211	-78212.345145
K492	新-普通杭	-35374.715	-33716.551	6.945	-245677.395675
K494	新-普通杭	-35378.410	-33710.455	8.934	-316070.714940
K495	新-普通杭	-35377.775	-33707.617	7.048	-249342.558200
K527	新-普通杭	-35371.461	-33703.407	-7.967	281804.429787
				合計	-308.910654
				合計面積	154.4553270
				地積	154.45㎡

備考 (既):既存杭、(復)復元杭、(新)新設杭、(普)普通杭、(永)永久杭、(プ)プラスチック杭、(コン)コンクリート杭

地番	80-1ないし80-13	土地所在図	1/4
土地の所在	宇土市宮庄町字池田		

土地所在図



地番	地積
① 80-1	2.57 m ²
② 80-2	154.45 m ²
③ 80-3	152.27 m ²
④ 80-4	282.09 m ²
⑤ 80-5	151.72 m ²
⑥ 80-6	150.86 m ²
⑦ 80-7	6.49 m ²
⑧ 80-8	150.95 m ²
⑨ 80-9	159.13 m ²
⑩ 80-10	184.53 m ²
⑪ 80-11	186.94 m ²
⑫ 80-12	186.64 m ²
⑬ 80-13	161.10 m ²

凡例	
境界杭の種類	測点マーク
金属プレート杭	□
プラスチック杭	⊗
金属製杭	○
その他(遺物)	○

報告書No.2200057

座標値	任意座標
測量年月日	令和4年8月20日

地番	◎ 80-5				
NO	標識	X_n	Y_n	$Y_{n+1} - Y_{n-1}$	$X_n \cdot (Y_{n+1} - Y_{n-1})$
G530	新・普通地	-35345.931	-33703.901	-13.802	487844.539662
G528	新・普通地	-35354.668	-33709.785	6.262	-221390.931016
G529	新・普通地	-35362.796	-33697.639	16.868	-596499.642928
G525	新・普通地	-35355.703	-33692.917	4.168	-147362.570104
G524	新・普通地	-35352.906	-33693.471	-3.066	108392.009796
G523	新・普通地	-35351.212	-33695.983	-10.430	368713.141160
合計					-303.453430
合計面積					151.7267150
地積					151.72㎡

参考 (既):既存杭 (復)復元杭 (新)新設杭 (普)普通杭 (永)永久杭 プラ杭:プラスチック杭 コン杭:コンクリート杭

地番	◎ 80-6				
NO	標識	X_n	Y_n	$Y_{n+1} - Y_{n-1}$	$X_n \cdot (Y_{n+1} - Y_{n-1})$
G200	新・普通地	-35334.847	-33697.715	-12.039	425396.223033
G199	新・普通地	-35337.436	-33698.193	-6.186	218997.379096
G530	新・普通地	-35345.931	-33703.901	2.210	-78114.507510
G523	新・普通地	-35351.212	-33695.983	10.187	-360122.796644
G522	新・普通地	-35347.814	-33693.714	4.840	-171093.419760
G531	新・普通地	-35349.530	-33691.143	7.560	-267242.446800
G532	新・普通地	-35342.032	-33686.154	-6.572	232267.834304
合計					-301.734281
合計面積					150.8671405
地積					150.86㎡

参考 (既):既存杭 (復)復元杭 (新)新設杭 (普)普通杭 (永)永久杭 プラ杭:プラスチック杭 コン杭:コンクリート杭

地番	◎ 80-7				
NO	標識	X_n	Y_n	$Y_{n+1} - Y_{n-1}$	$X_n \cdot (Y_{n+1} - Y_{n-1})$
G532	新・普通地	-35342.032	-33686.154	-5.609	198233.457488
G531	新・普通地	-35349.530	-33691.143	-4.396	155396.533880
G545	新・普通地	-35349.926	-33690.550	5.609	-198277.734934
G546	新・普通地	-35342.412	-33685.534	4.396	-155365.243152
合計					-12.986718
合計面積					6.4933590
地積					6.49㎡

参考 (既):既存杭 (復)復元杭 (新)新設杭 (普)普通杭 (永)永久杭 プラ杭:プラスチック杭 コン杭:コンクリート杭

地番	◎ 80-8				
NO	標識	X_n	Y_n	$Y_{n+1} - Y_{n-1}$	$X_n \cdot (Y_{n+1} - Y_{n-1})$
K546	新・普通地	-35342.412	-33685.534	-8.632	305075.700384
K545	新・普通地	-35349.926	-33690.550	3.939	-139243.358514
K521	新・普通地	-35355.925	-33681.595	13.018	-460263.431650
K552	新・普通地	-35358.648	-33677.532	5.448	-192633.914304
K533	新・普通地	-35358.372	-33676.147	5.809	-205396.782948
K534	新・普通地	-35351.733	-33671.723	-5.771	204014.851143
K201	新・普通地	-35344.655	-33681.918	-13.811	488145.030205
合計					-301.905684
合計面積					150.9528420
地積					150.95㎡

参考 (既):既存杭 (復)復元杭 (新)新設杭 (普)普通杭 (永)永久杭 プラ杭:プラスチック杭 コン杭:コンクリート杭

地番	80-1ないし80-13	土地所在図 地積測量図
土地の所在	宇土市宮庄町字池田	

地番	◎ 80-3				
NO	標識	X_n	Y_n	$Y_{n+1} - Y_{n-1}$	$X_n \cdot (Y_{n+1} - Y_{n-1})$
K528	新・普通地	-35354.668	-33709.785	-17.945	634439.517250
K526	新・普通地	-35363.299	-33715.584	6.378	-225547.121022
K527	新・普通地	-35371.461	-33703.407	17.945	-634740.867645
K529	新・普通地	-35362.796	-33697.639	-6.378	225543.912888
合計					-304.558519
合計面積					152.2792595
地積					152.27㎡

参考 (既):既存杭 (復)復元杭 (新)新設杭 (普)普通杭 (永)永久杭 プラ杭:プラスチック杭 コン杭:コンクリート杭

地番	◎ 80-4				
NO	標識	X_n	Y_n	$Y_{n+1} - Y_{n-1}$	$X_n \cdot (Y_{n+1} - Y_{n-1})$
K492	新・普通地	-35374.715	-33716.551	-7.472	264319.870480
K486	新・普通地	-35376.932	-33717.927	3.544	-125375.847008
K193	新・普通地	-35380.075	-33713.007	3.800	-134444.285000
K192	新・普通地	-35381.986	-33714.127	9.859	-348830.999974
K509	新・普通地	-35388.637	-33703.148	13.322	-471447.422114
K511	新・普通地	-35384.745	-33700.805	-0.233	8244.645585
K512	新・普通地	-35383.175	-33703.381	-3.192	112943.094600
K513	新・普通地	-35380.440	-33703.997	0.791	-27985.928040
K562	新・普通地	-35378.340	-33702.590	6.249	-221079.246660
K560	新・普通地	-35371.067	-33697.748	9.693	-342851.752431
K539	新・普通地	-35363.794	-33692.897	8.571	-303103.078374
K518	新・普通地	-35358.211	-33689.177	6.520	-230535.535720
K519	新・普通地	-35357.651	-33686.377	5.313	-187855.199763
K520	新・普通地	-35359.328	-33683.864	4.782	-169088.306496
K521	新・普通地	-35355.925	-33681.595	-6.686	236389.714550
K545	新・普通地	-35349.926	-33690.550	-9.548	337521.093448
K531	新・普通地	-35349.530	-33691.143	-3.164	111845.912920
K522	新・普通地	-35347.814	-33693.714	-4.840	171083.419760
K523	新・普通地	-35351.212	-33695.983	0.243	-8590.344516
K524	新・普通地	-35352.906	-33693.471	3.066	-108392.009796
K525	新・普通地	-35355.703	-33692.917	-4.168	147362.570104
K529	新・普通地	-35362.796	-33697.639	-10.490	370955.730040
K527	新・普通地	-35371.461	-33703.407	-9.978	352936.437858
K495	新・普通地	-35377.775	-33707.617	-7.048	249342.558200
K494	新・普通地	-35378.410	-33710.455	-8.934	316070.714940
合計					-564.193407
合計面積					282.0967035
地積					282.09㎡

参考 (既):既存杭 (復)復元杭 (新)新設杭 (普)普通杭 (永)永久杭 プラ杭:プラスチック杭 コン杭:コンクリート杭

報告書No.2200057

座標値	任意座標
測量年月日	令和4年8月20日

地番	80-1ないし80-13	土地所在図 地積測量図 (3/4)
土地の所在	宇土市宮庄町字池田	

地番	④ 80-13					
NO	標識	X_n	Y_n	$Y_{n+1} - Y_{n-1}$	$X_n \cdot (Y_{n+1} - Y_{n-1})$	
562	新普通地積	-35378.340	-33702.590	-19.085	675195.618900	
513	新普通地積	-35380.440	-33703.997	-0.791	27985.928040	
512	新普通地積	-35383.175	-33703.381	3.192	-112943.094600	
511	新普通地積	-35384.745	-33700.805	0.233	-8244.645585	
509	新普通地積	-35386.637	-33703.148	6.546	-231654.017802	
191	旧普通地積	-35394.036	-33694.259	13.406	-474492.446616	
406	旧普通地積	-35397.712	-33689.742	9.117	-322720.940304	
407	旧普通地積	-35390.503	-33685.142	4.830	-170936.129490	
563	新普通地積	-35390.160	-33684.912	-17.448	617487.611680	
		合計			-322.215777	
		合計面積			161.1078885	
		地積			161.10㎡	

参考 (既):既存杭・(復)復元杭・(新)新設杭・(普)普通杭・(永)永久杭・(ブ)プラスチック杭・(コン)コンクリート杭

総合計面積	1929.8166990m ²
-------	----------------------------

地番	① 80-9					
NO	標識	X_n	Y_n	$Y_{n+1} - Y_{n-1}$	$X_n \cdot (Y_{n+1} - Y_{n-1})$	
K534	新普通地積	-35351.733	-33671.723	-12.919	456709.038627	
K533	新普通地積	-35358.372	-33676.147	-5.809	205396.782948	
K552	新普通地積	-35358.648	-33677.532	-5.448	192633.914304	
K521	新普通地積	-35355.925	-33681.595	-6.332	223873.717100	
K520	新普通地積	-35359.328	-33683.864	11.276	-398711.782528	
K535	新普通地積	-35368.388	-33670.319	20.636	-729892.054768	
K188	旧普通地積	-35357.633	-33663.228	-1.404	49642.116732	
		合計			-318.267585	
		合計面積			159.1337925	
		地積			159.13㎡	

参考 (既):既存杭・(復)復元杭・(新)新設杭・(普)普通杭・(永)永久杭・(ブ)プラスチック杭・(コン)コンクリート杭

地番	② 80-10					
NO	標識	X_n	Y_n	$Y_{n+1} - Y_{n-1}$	$X_n \cdot (Y_{n+1} - Y_{n-1})$	
K518	新普通地積	-35358.211	-33689.177	-6.520	230535.535720	
K539	新普通地積	-35363.794	-33692.897	14.051	-496896.669494	
K540	新普通地積	-35375.684	-33675.126	22.678	-798712.193352	
K535	新普通地積	-35368.388	-33670.319	-8.738	309048.974344	
K520	新普通地積	-35359.328	-33683.864	-16.058	567800.089024	
K519	新普通地積	-35357.651	-33686.377	-5.313	187855.199763	
		合計			-369.063995	
		合計面積			184.5319975	
		地積			184.53㎡	

参考 (既):既存杭・(復)復元杭・(新)新設杭・(普)普通杭・(永)永久杭・(ブ)プラスチック杭・(コン)コンクリート杭

地番	⑤ 80-11					
NO	標識	X_n	Y_n	$Y_{n+1} - Y_{n-1}$	$X_n \cdot (Y_{n+1} - Y_{n-1})$	
K539	新普通地積	-35363.794	-33692.897	-22.622	799999.747868	
K560	新普通地積	-35371.067	-33697.748	12.964	-458550.512588	
K561	新普通地積	-35382.968	-33679.933	22.622	-800433.502096	
K540	新普通地積	-35375.684	-33675.126	-12.964	458610.367376	
		合計			-373.899440	
		合計面積			186.9497200	
		地積			186.94㎡	

参考 (既):既存杭・(復)復元杭・(新)新設杭・(普)普通杭・(永)永久杭・(ブ)プラスチック杭・(コン)コンクリート杭



地番	⑥ 80-12					
NO	標識	X_n	Y_n	$Y_{n+1} - Y_{n-1}$	$X_n \cdot (Y_{n+1} - Y_{n-1})$	
K560	新普通地積	-35371.067	-33697.748	-22.667	801402.265019	
K562	新普通地積	-35378.340	-33702.590	12.836	-454116.372240	
K563	新普通地積	-35390.160	-33684.912	21.872	-774053.579520	
K380	旧普通地積	-35384.122	-33680.718	4.979	-176177.543438	
K561	新普通地積	-35382.968	-33679.933	-17.030	602571.945040	
		合計			-373.285139	
		合計面積			185.6425695	
		地積			185.64㎡	

参考 (既):既存杭・(復)復元杭・(新)新設杭・(普)普通杭・(永)永久杭・(ブ)プラスチック杭・(コン)コンクリート杭

報告書No2200057

座標値	任意座標
測量年月日	令和4年8月20日

地番	80-1ないし80-13	測量基準点概略図	4/4
土地の所在	宇土市宮庄町字池田		

恒久的地物		
符 号	AJP-613	
地物の名称	測量基準点	
成 果	座標値	任意座標
	X座標	-35352.156
	Y座標	-33690.026
	標高	
備 考	側溝天端 金属板	
概略図		
地物の状況		
		

恒久的地物		
符 号	AJP-600	
地物の名称	測量基準点	
成 果	座標値	任意座標
	X座標	-35376.516
	Y座標	-33714.420
	標高	
備 考	側溝天端 金属板	
概略図		
地物の状況	